

# 保育体験

【内容】 保育園の現状を知って、保育士の役割を体験しよう！

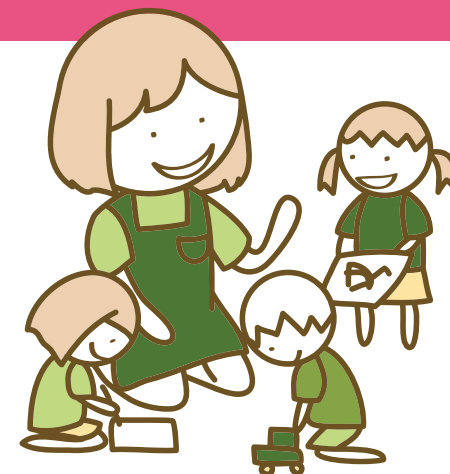
【講師】 県央福祉会の保育園長又は主任

【日程】 下記日程より1日選んでの体験となります。

※但し、日程により受入れが出来ない保育園があります。

【時間】 9:00～11:30 の2時間30分間

【定員】 1～2名



## <保育体験会場及び体験可能日>

名称	住所	園児 定員	7/23 (火)	7/24 (水)	7/26 (金)	7/31 (水)	8/1 (木)	8/2 (金)	8/5 (月)	8/7 (水)	8/9 (金)
石上保育園	藤沢市鵜沼石上3-1-8	60	○	○	○	×	○	×	×	×	○
湘南台南保育園	藤沢市湘南台2-31-11	72	×	×	×	×	○	○	○	○	○
善行あさぎ台保育園	藤沢市善行3-14-7	48	○	○	×	○	○	○	○	○	○
湘南あかね保育園	藤沢市湘南台2-18-7	64	○	○	○	○	○	○	○	○	×
辻堂ももはな保育園	藤沢市羽鳥1-1-20	64	×	×	×	○	○	○	○	×	○
若松こども園	相模原市南区若松2-3-7	73	×	×	×	○	○	○	○	○	×
あさみどり保育園	相模原市南区東林間2-22-6	60	×	○	○	×	×	○	○	○	×
西鶴間保育園	大和市西鶴間4-12-34	86	○	○	×	○	○	○	○	○	○
こどもの城 保育所ななつぼし	大和市中心1-5-14	60	○	○	○	○	○	○	○	○	○
緑ヶ丘もえぎ保育園	座間市緑ヶ丘4-6-56	90	○	○	○	○	○	×	○	○	×