

令和7年4月 こどもの城送迎ステーションの

入所希望の皆様へ

令和7年4月「こどもの城 送迎ステーション」入所の一次募集につきましては、令和6年10月初旬より、申込書類を配布します。（各提携幼稚園、こどもの城、および本ホームページよりダウンロードにて）提出期間、および提出先等については、申込書類一式の「送迎ステーション利用ガイド」にてご確認ください。

なお申し込みにあたり、保護者様の就労証明書等を必要としますので、ご承知おきのほど宜しくお願い致します。

【提携幼稚園（9園）】

以下の幼稚園に在籍（または令和7年4月入園予定）しており、かつ幼稚園送迎バスを利用している（月ぎめ）お子さんが対象となります。（※印の園は、大和市内在住の方のみ）

大和幼稚園	モミヤマ幼稚園
やなぎ幼稚園	大和みどりが丘幼稚園
大和小鳩幼稚園	大和あけぼの幼稚園
大和桜ヶ丘幼稚園	横浜さがみ幼稚園（※）
綾瀬こばと幼稚園（※）	

送迎ステーションの利用をご検討されているご家庭の皆様向けに、施設見学を行っております。（要予約となりますので、ご希望する日時をお電話にてお知らせください）

こどもの城 幼稚園送迎ステーション（公私連携型保育所ななつぼし内）

046-204-1055

（お問い合わせ受付 平日9:00～17:00）

こどもの城 幼稚園送迎ステーション

送迎ステーションの一日

7:00~

送迎ステーションでお預かりし
お部屋ですごします



園バスがお迎えにきて各幼稚園へ



各園から園バスで送迎ステーションに帰着

※提携幼稚園がお休みの日は
ずっとステーションですごします

※お昼は給食があります

おやつ・遊び・活動などで
お迎えまで過ごします



~18:00

18時から延長時間です。
ご希望により夜のおやつがあります。

~20:00

延長は20時で終わりです。

●利用料金・費用●

利用基本料
(月極契約)

7:00~18:00

①月~土のみの利用

利用料 10,000円 + おやつ 2000円

②日曜祝日も含む利用

利用料 14,000円 + おやつ 2000円

延長保育料

(緊急利用)

18:00~20:00

1時間ごとに500円

(月極契約) 事前申請制

18:00~19:00

4,000円

18:00~20:00

8,000円

その他の費用

(食事など)

昼給食

1食あたり300円

夜のおやつ

1食あたり100円

見学ご希望の方は承りますので、下記へ
ご連絡ください。

(事前の電話予約が必要です)

046-260-1055 (平日9:00~17:00)

名称 こどもの城 幼稚園送迎ステーション
(公私連携型保育所ななつぼし内)
所在地 大和市中央一丁目5番14号
開所日 令和3年4月1日
送迎ステーション・定員60名
低年齢児型保育所(0~2歳)・定員60名
地域子育て支援拠点こどもーる大和
運営 社会福祉法人 県央福祉会

プロムナード(相鉄線)

大和駅

南口
(小田急側)

やまと公園

保健所

法務局

送迎
ステーション

大和警察署

大和駅から徒歩5分

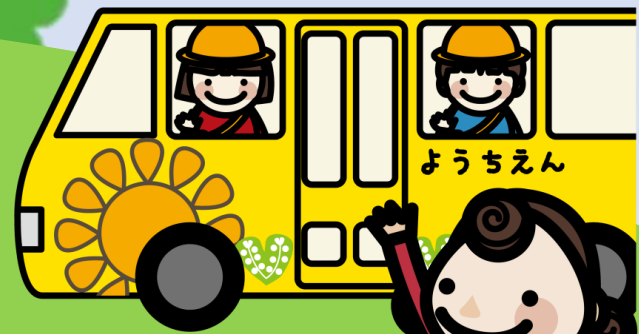
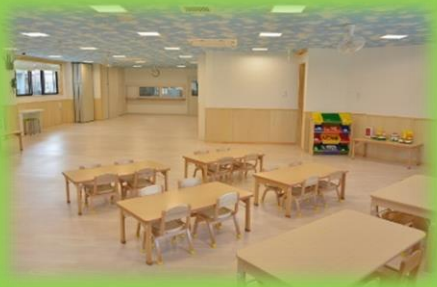




こどもの城 QRコード



こどもの城 送迎ステーション



送迎ステーションとは

提携する幼稚園の利用時間の前後に預かり保育を行い、保育所と同様の保育時間を確保します。
保護者の方が朝、送迎ステーションに児童を預け、通園している幼稚園等のバスが到着するまで送迎ステーションにて保育を行います。
日中は在園している幼稚園等で教育（保育）を受け、幼稚園等のバスで送迎ステーションに送っていただき、保護者の方が迎えに来るまでの間、送迎ステーションにてお子さんを保育します。また、夏休み等は終日送迎ステーションにてお預かりします。